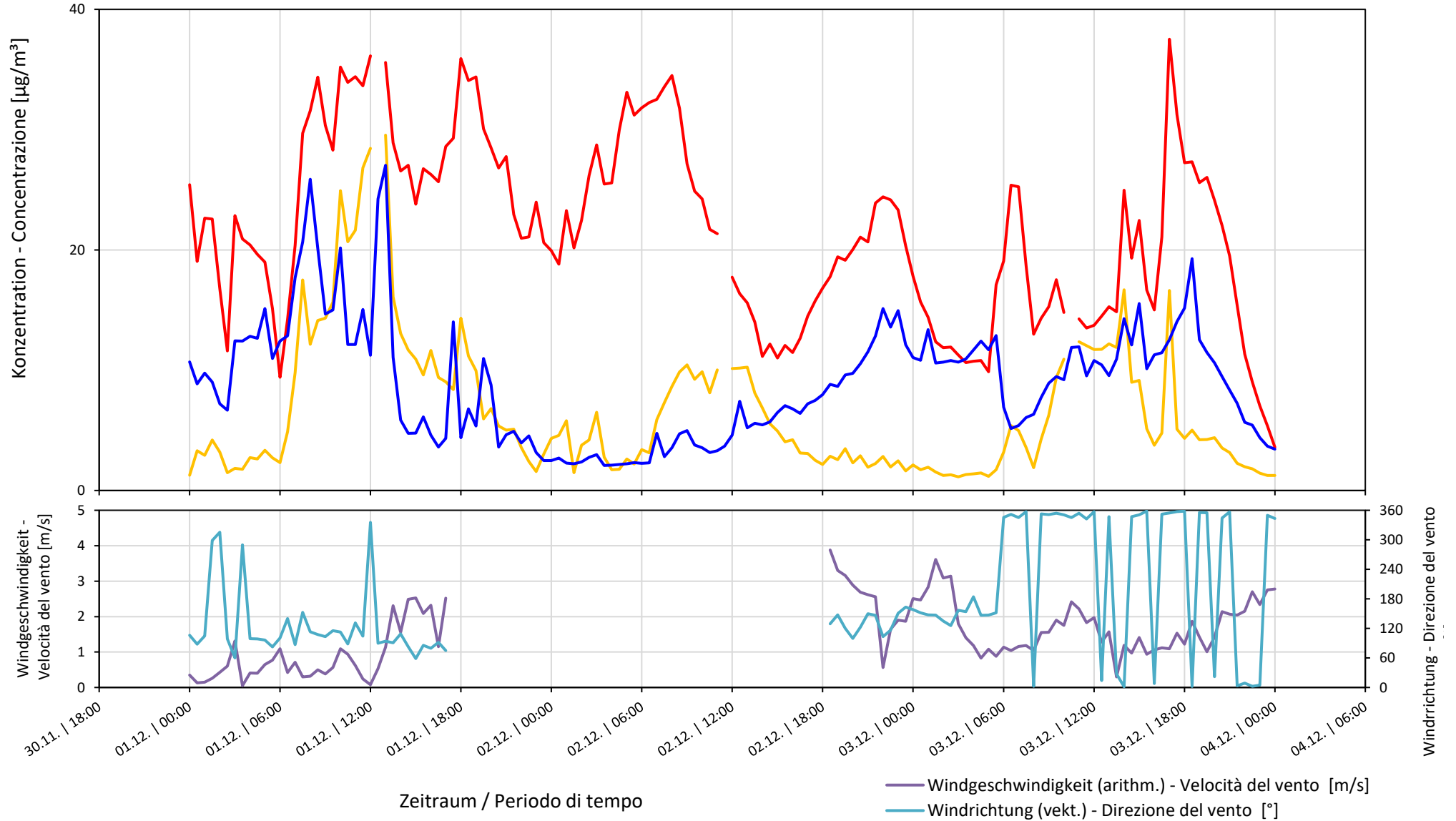


Steinach - Saxen

- Stickstoffmonoxid - Monossido di azoto [$\mu\text{g}/\text{m}^3$]
- Stickstoffdioxid - Biossido di azoto [$\mu\text{g}/\text{m}^3$]
- Feinstaub PM10 - Polveri sottili (diametro $<10\mu\text{m}$) [$\mu\text{g}/\text{m}^3$]



- Windgeschwindigkeit (arithm.) - Velocità del vento [m/s]
- Windrichtung (vekt.) - Direzione del vento [°]